

بسمه تعالی

سبد تحلیلی نیمه اول تیر ۱۴۰۳

به همراه جدول نماد های برتر بازار+ تکسهم های مستعد رشد+

تحلیل شاخص کل + دلار+ طلا ۱۸ + سکه

+ معرفی یک سرمایه گذاری بلند مدت (مناسب فرزندان)

+ صندوق پیشنهادی طلا + کریپتو

ارائه شده توسط گروه تحلیلی بورس شخصی

این سبد نمونه است و مطالب پوشانده شده است ، جهت دریافت سبد اصلی از طریق سایت

اقدام نمایید

اینستاگرام :

BOORS.SHAKHSI

این مقاله صرفاً یک مقاله تحلیلی است نه مشاوره سرمایه گذاری یا سبدگردانی

بدیهی است مسئولیت خرید یا فروش سهام و سود یا ضرر آن بر عهده تیم بورس شخصی نمی باشد .

سرمایه گذاری در بازارهای مالی همواره با ریسک همراه است و هیچ قطعیتی در آن نیست.

نکاتی مهم در رابطه با سبد این دوره :

رویکرد سبد این دوره تلاش جهت افزایش بازده به وسیله شناسایی ارزنده ترین شرکتها در کنار پیش بینی گزارشات آتی آنهاست . بازار در شرایطی قرار گرفته که در کنار نمادهایی با شرایط خوب ، نمادهای دیگری با شرایط نه چندان مناسب وجود دارد که البته امکان تفکیک آن برای افراد حرفه ای و تیم های تحلیلی فراهم است . با توجه به گزارشات ماهانه و فصلی شرکتها و بررسی موشکافانه آنها و دنبال کردن فروش شرکتها و کنترل پارامترهای اثر گذار داخلی و جهانی ، بهترین نمادها از نظر ارزندگی و چشم انداز، در سبد این دوره خدمت عزیزان معرفی شده است. بهترین استراتژی در هر زمان و هر شرایط ایجاد ترکیبی از ارزنده ترین نمادها (کمترین P/E آینده نگر) در هر صنعت است چرا که همواره شاهد آن بودیم که در اصلاح بازار نمادهای ارزنده تر بازدهی بهتری نسبت به شاخص دارند و همچنین در صورت ادامه روند صعودی بازدهی بیشتری را نسبت به بازار خواهند داشت. در سبد این دوره سعی شده وزن نماد های تحت تاثیر افزایش نرخ دلار (نیما) بیشتر شود .

در ادامه به معرفی نمادهای پیشنهادی سبد این دوره می پردازیم :

وزن پیشنهادی در پورتفو	تحلیلی P/E آتی	سود تحلیلی هر سهم برای ۴ فصل آتی	قیمت سهم	نماد
۲۵ درصد	۴/۴	۲۸۰	۱۱۰۰	۱
۲۵ درصد	۴/۱	۲۰	۱۱۰۰	۲
۲۵ درصد	۴/۸	۲۰	۱۱۰۰	۳
۲۵ درصد	۳/۲	۲۵۰	۱۱۰۰	۴

این سبد نمونه است و مطالب پوشانده شده است ، جهت دریافت سبد اصلی از طریق سایت

اقدام نمایید

۱. پارس

رشد ۱۴۱٪ در سود عملیاتی فصل زمستان در کنار روند رو به رشد گزارشات فروش و همچنین P/E تحلیلی کمتر از ۵ واحد این نماد را بعد از نماد در صنعت از ارزنده های این صنعت کرده است. شرایط بنیادی هر دو نماد بسیار مطلوب و نزدیک بهم است اما نماد صاف خرید است، عزیزانی که دارند بجای این نماد نگهداری کنند. نرخ گذاری دستوری به هر شکل از ریسک های مهم این صنعت است، تنوع محصول و افزایش تقاضا نیز از فرصت های مهم آن می باشد.

تکنیکال:

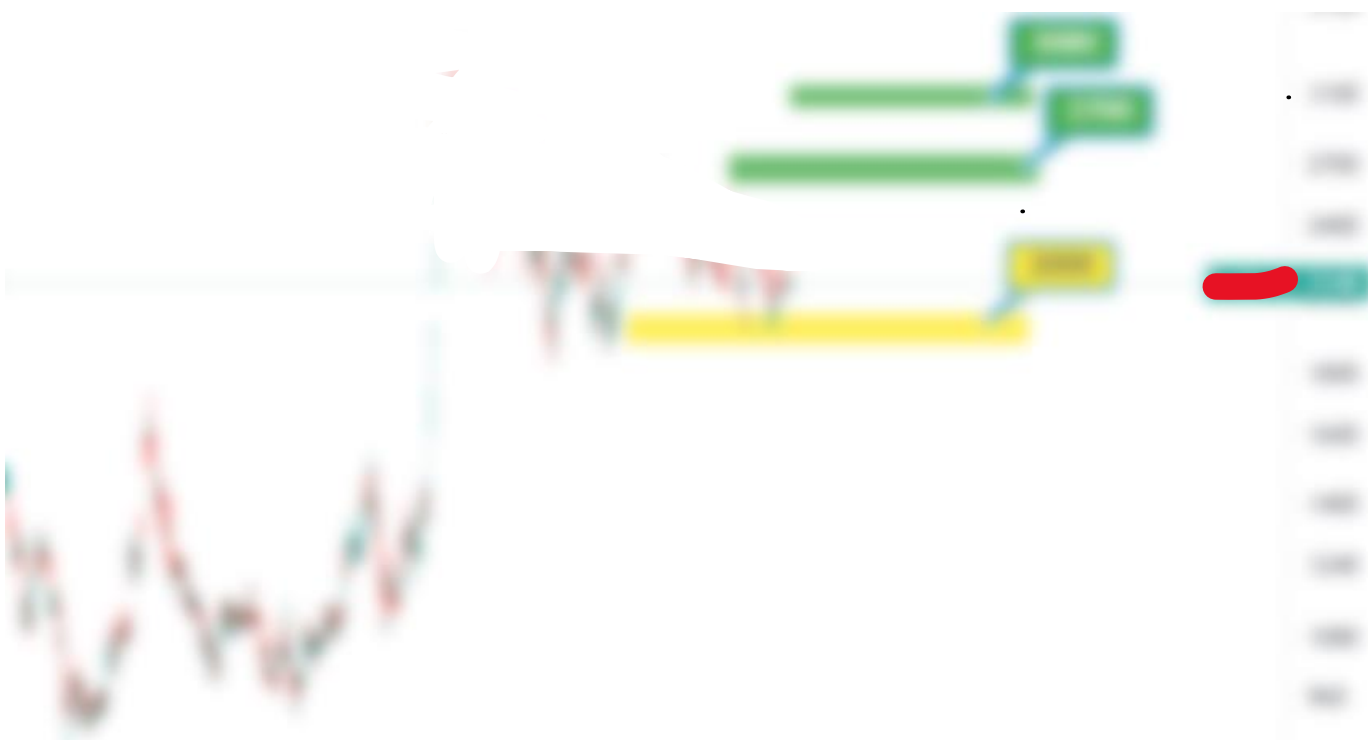
هدف میان مدت و بلند مدت به ترتیب محدوده های ۸۰ و ۱۰۰ می باشد.

حمایت سهم محدوده ۱۰۰ و حد ضرر تثبیت زیر ناحیه زرد رنگ می باشد.

با توجه به فشار عرضه یا تقاضا روی تابلو، تصمیم به ورود پله ای یا کلی بگیرید، در صورت مشاهده فشار عرضه،

ورود پله ای در منفی ها و نزدیک به حمایت منطقی تر است.

(احتمال رسیدن قیمت به ناحیه حمایتی در یک روند صعودی بسیار کم است، و بالعکس)



۲.

در صورت مالی زمستان هزینه ها افزایش غیر عادی نسبت به فصول قبل داشته که باید دید آیا در بهار هم تکرار می شود یا خیر ، به هر حال روند مطلوب گزارشات فروش همچنان ادامه دارد ، سود خالص سال ۱۴۰۱ به ۱۴۰۲ در نهایت ۵۵٪ رشد داشته است که در گروه خود با توجه به نسبت P/E از گزارشات خوب است .
این نماد همچنان از ارزنده ترین های گروه می باشد .

این سبد نمونه است و مطالب پوشانده شده است ، جهت دریافت سبد اصلی از طریق سایت اقدام نمایید

تکنیکال :

هدف برای میان مدت محدوده ۵۰ و برای بلند مدت ۱۰۰ می باشد .

با توجه به فشار عرضه یا تقاضا روی تابلو، تصمیم به ورود پله ای یا کلی بگیرید، در صورت مشاهده فشار عرضه، ورود پله ای در منفی ها و نزدیک حمایت منطقی تر است در غیر اینصورت خیر.

حمایت سهم محدوده زرد رنگ ۸۰۰ - ۱۰۰ و حد ضرر تثبیت زیر آن.

(احتمال رسیدن قیمت به ناحیه حمایتی در یک روند صعودی بسیار کم است و بالعکس)

۳. [REDACTED]

رشد فروش ۸۵ درصدی در ۲ ماه ابتدای سال نسبت به مدت مشابه و همچنین رشد ۳۰۰ درصدی سود عملیاتی این شرکت در آخرین فصل نسبت به مدت مشابه، از نکات مثبت آن در کنار نسبت P/E تحلیلی مناسب این نماد می باشد. همچنین افزایش ظرفیت در شرکتهای تولیدی [REDACTED] منتهی افزایش تقاضا در محصول این شرکت خواهد شد که اسپرد را همچنان مطلوب نگه داشته است. نرخ فروش [REDACTED] این شرکت در بورس کالا نسبت به اردیبهشت سال قبل ۵۵٪ رشد داشته است.

تکنیکال:

هدف میان مدت ناحیه ۹۰ می باشد.

حمایت سهم محدوده ۹۰ و حد ضرر برای افراد با نگاه کوتاه مدت تثبیت زیر آن می باشد.

با توجه به فشار عرضه یا تقاضا روی تابلو، تصمیم به ورود پله ای یا کلی بگیریید.

در صورت مشاهده فشار عرضه، ورود پله ای در منفی ها و نزدیک به حمایت منطقی تر است.

۴.

گزارشات رو به رشد و همچنین نسبت P/E تحلیلی آینده نگر بسیار مناسب در کنار رشد ۱۸۰ درصدی سود عملیاتی زمستان نسبت به مدت مشابه و ادامه دار بودن این روند در فروش و حفظ حاشیه سود از نکات مثبت این نماد می باشد گزارش فروش شرکت در دو ماه بهار منطقی و رشدی بوده است .

تکنیکال :

هدف میان مدت ناحیه [redacted] و برای بلند مدت محدوده [redacted] می باشد .

حمایت سهم محدوده [redacted] و حد ضرر تثبیت زیر محدوده زرد رنگ می باشد.

با توجه به فشار عرضه یا تقاضا روی تابلو، تصمیم به ورود پله ای یا کلی بگیرید.

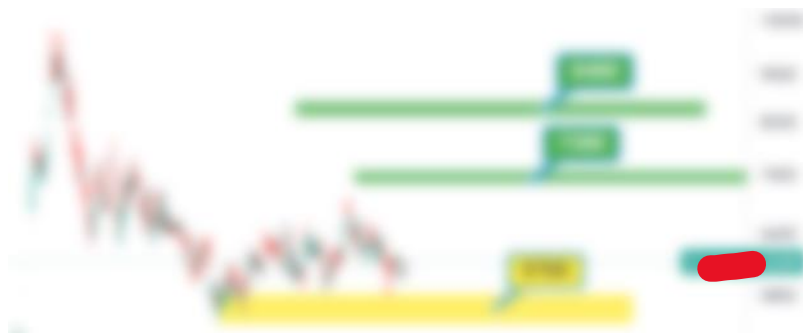
در صورت مشاهده فشار عرضه، ورود پله ای در منفی ها و نزدیک به حمایت منطقی تر است.



تکسهم :

تکسهم ها احتمال رشد دارند اما تکسهم شدن روی این نماد فقط برای حرفه ای ها و افراد ریسک پذیر مناسب است ، لذا برای نگهداری یا ورود افراد عادی و عزیزانی که بصورت حرفه ای در بازار فعالیت ندارند دارای ریسک است و توصیه نمی شود و چیدن سبد پیشنهادی ابتدای این مقاله برای این عزیزان ، منطقی تر و معقول تر است.

هدف ۳۰۰، ۴۰۰، حمایت و حد ضرر ۷۰۰



این سبد نمونه است و مطالب پوشانده شده است ، جهت دریافت سبد اصلی از طریق سایت اقدام نمایید

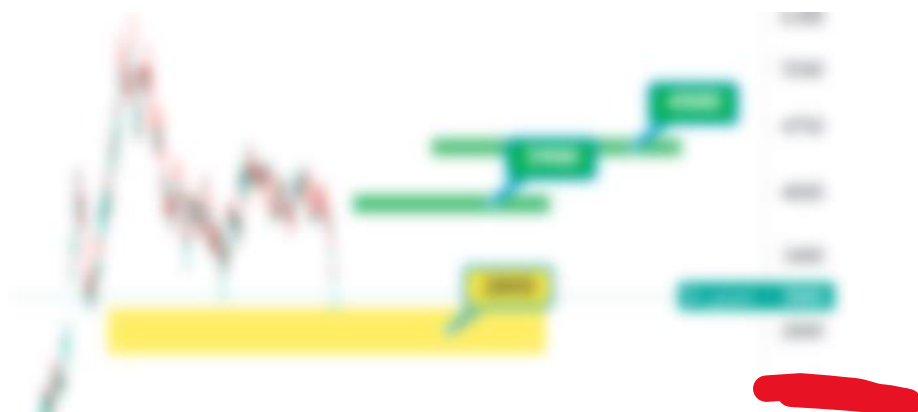
هدف ۱۰۰۰ و ۱۱۰۰، حمایت و حد ضرر حدود ۲۰۰



هدف ۴۵۰، حمایت و حد ضرر ۰۰



هدف ۰۰ و ۵۰۰، حمایت و حد ضرر ۰۰



این سبد نمونه است و مطالب پوشانده شده است ، جهت دریافت سبد اصلی از طریق سایت اقدام نمایید

نمادی برای سرمایه گذاری بلند مدت (مناسب جهت سرمایه گذاری برای فرزندان) :

شرکت ()

علت معرفی :

- ۱- محصول دلاری
- ۲- چشم انداز جهانی بسیار مثبت فرآورده های آن در جهان برای سالهای آتی .
- ۳- پیشبینی نرخ های بالای هزار دلار برای ۸ تا ۱۰ سال آتی ، توسط بررسی ها در جهان.
- ۴- شرکتی پر از طرح توسعه و رویکرد افزایش ظرفیت و ابر پروژه های توسعه ای و پشتیبانی.
- ۵- سابقه بازده بسیار بالاتر از تورم (حدود ۱۰ برابر تورم) و همچنین سابقه بازده برابر بیشتر نسبت به سایر بازار ها از سال ۸۰ و امکان تعمیم آن به آینده.



* توجه داشته باشید در صورت خرید سهم به دید بلند مدت ، سود سهام بعد از مجمع را مجدد وارد سهم کنید ،
حق تقدم های احتمالی را مجدد به سهم تبدیل کنید.

شاخص کل :

شاخص در محدوده حمایتی قرار دارد ، ۰۰۰۰۰ الی ۰۰۰۰۰ بنظر کف شاخص و نقطه برگشت خواهد بود اما در صورت از دست رفتن این ناحیه محدوده ۰۰۰۰۰ در دسترس است که پایدار نخواهد بود و سناریو کم احتمال است . افراد با نگاه خروج از بازار در مقاومت محدوده ۰۰۰۰۰ از بازار خارج شوند ، افراد میان مدت و بلند مدت همچنان حضور داشته باشند تا حداقل حدود ۰۰۰۰۰ واحد ، اعداد دقیق تر در سبدهای آتی با رشد بازار و به روز شدن با شرایط ارائه خواهند شد .

این سبد نمونه است و مطالب پوشانده شده است ، جهت دریافت سبد اصلی از طریق سایت

اقدام نمایید

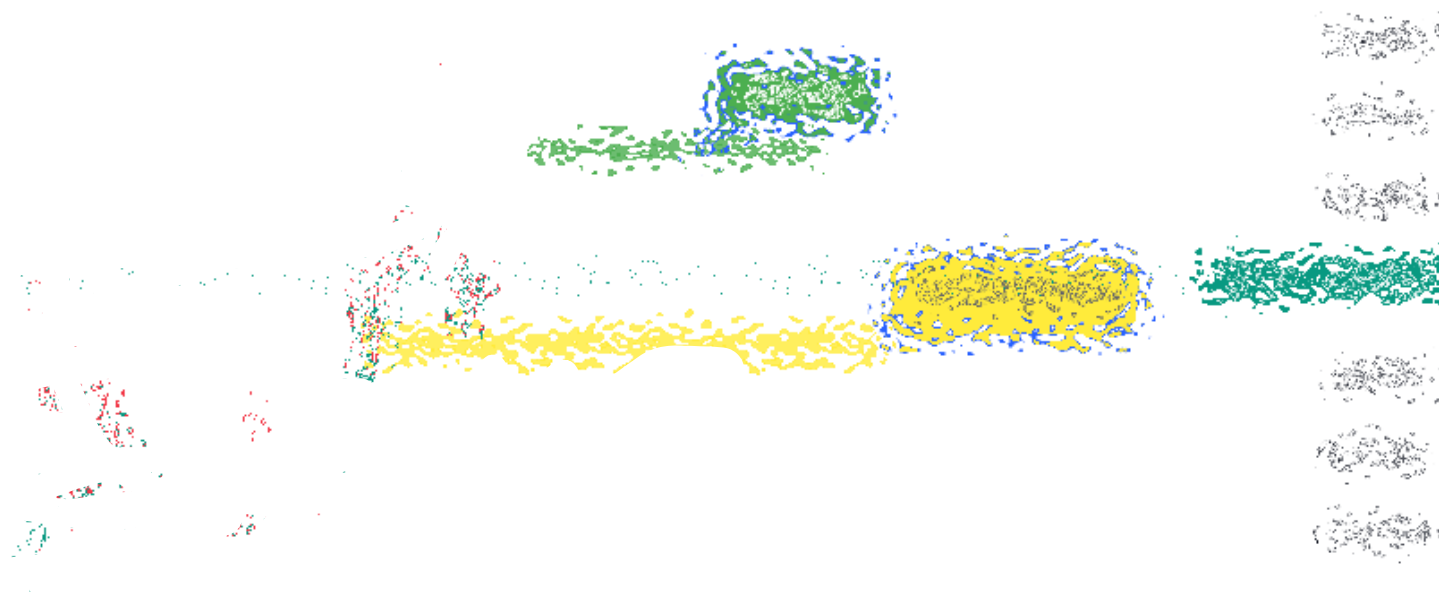
دلار :

دلار حدود ۹ هزار ت بسیار مناسب و منطقی برای خرید کالاهای مرتبط ، طلا یا خود دلار است پس افرادی که نیاز دارند اگر در شرایط فعلی اقدام کنند منطقی است .

در صورتی که توافق ایران و امریکا در کوتاه مدت جدی شود، دلار حدود ۱۰ ت هم در دسترس است اما به دلیل احتمال کم از این سناریو صرف نظر کامل می کنیم .

اگر فرض کنیم نقطه ای بسیار ارزنده که هرچند احتمال کمی دارد اما در صورت رویت باید از آن استفاده کرد ، محدوده ۱۰ هزار تومان است که البته نزدیک به آن هستیم پس اگر قصد خرید دارید بهتر است ریسک نکنید و از همین محدوده های فعلی و منفی ها استفاده کنید .

هدف بعدی دلار در میان مدت حدود ۱۱ می باشد .



این سبد نمونه است و مطالب پوشانده شده است ، جهت دریافت سبد اصلی از طریق سایت

اقدام نمایی

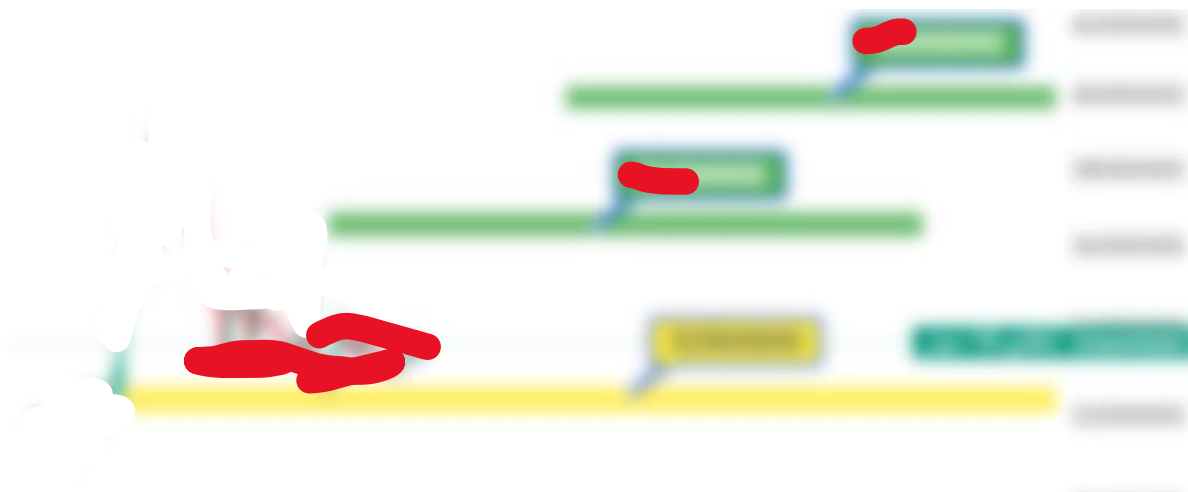
سکه :

محدود زرد رنگ [REDACTED] میلیون ت حمایت بسیار قوی قیمتی برای سکه امامی می باشد که خرید یا ورود نزدیک آن یا زیر آن ، تصمیم بسیار کم ریسک و عاقلانه ای است ، افرادی که به هر دلیل قصد نقد کردن در کوتاه مدت را دارند محدوده ۰۰۰ [REDACTED] خارج شوند ، در غیر اینصورت [REDACTED] نگهداری کنند .



طلا ۱۸ عیار

محدوده نزدیک به ۰۰۰۰۰ - [REDACTED] مناسب جهت خرید و افزایش دارایی (شمس ، طلا ، صندوقهای طلا ، زینتی بی اجرت و...) می باشد . هدف جهت فروش برای افراد با نگاه کوتاه مدت محدوده [REDACTED] می باشد ، در غیر اینصورت تا [REDACTED] فکر خروج نباشید .



نمادهای بنیادی برتر از نگاه تحلیلگران

نمادهایی که به جز نمادهای معرفی شده در سبد اصلی، از شرایط مطلوب بنیادی (طبق آخرین اخبار و گزارشات شرکتها و پیشبینی آینده آیتم های تحلیلی) برخوردار هستند در این قسمت آورده شده که واکچلیست مناسبی از چکیده تحلیل بنیادی بازار است که مورد توجه تحلیلگران تیم ما بوده است.

نسبت P/E بر اساس قیمت نمادها در تاریخ ۱/تیر/۱۴۰۳ محاسبه شده است (این جدول ماهانه به روز میشود)

شماره	نماد	P/E تحلیلی
۱	پکرمان	۲.۹
۲		۴.۶
۳		۴.۵
۴		۴.۵
۵		۴
۶		۴.۱
۷		۳.۸
۸		۴.۴
۹		۵.۸
۱۰		۵.۲
۱۱		۳.۸
۱۲	ش	۴

این سبد نمونه است و مطالب پوشانده شده است، جهت دریافت سبد اصلی از طریق سایت اقدام نمایید

پورتفوی صندوق طلا پیشنهادی

با توجه به دارایی صندوق ها (شمش و سکه) و بررسی حساب اسمی و واقعی آنها سبد زیر در مقطع فعلی پیشنهاد می شود

وزن پیشنهادی	نماد
۵۰٪ از دارایی	[REDACTED]
۵۰٪ از دارایی	[REDACTED]

صندوق [REDACTED] ([REDACTED]) : ۸۰٪ شمش و ۲۰٪ سکه، [REDACTED]٪ سایر

صندوق [REDACTED] ([REDACTED]) : ۸۰٪ شمش و ۲۰٪ سکه، [REDACTED]٪ سایر

صندوق درآمد ثابت پیشنهادی




صندوق ها با بیشترین سود طبق آخرین آمار :

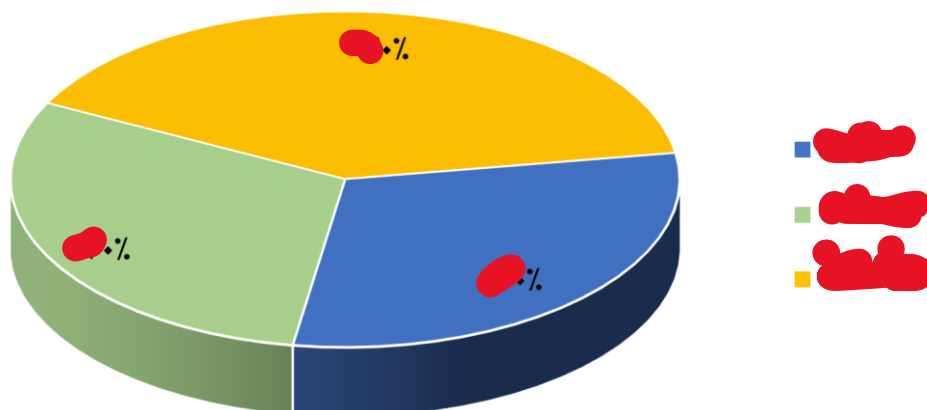
نمادهای : [REDACTED] ، [REDACTED]

[REDACTED] : بازده ماهانه ۲.۸۲٪ ، بازده سالانه ۲۸.۳۵٪

[REDACTED] : بازده ماهانه ۲.۸۵٪ ، بازده سالانه ۲۹.۴٪

منطقی و کم ریسک ترین وزن پیشنهادی سرمایه گذاری با توجه به شرایط فعلی :

سهام :  ، درآمد ثابت :  ، طلا (یا صندوق های طلا) : 



آپدیت پورتفو طبق داده های بنیادی بصورت مستمر منظم ،

همواره باعث بهبود عملکرد و بازده بیشتر پورتفو نسبت به بازار، در بلند مدت شده است .

بدیهی است در صورت استفاده بلند مدت از مطالب این تحلیل و عدم به روز رسانی اطلاعات و پارامترهای تحلیل ارزشندی شرکتها (عدم آپدیت سبد با سبد جدید) ، امکان خطا با توجه به تغییرات پارامترها (داخلی-جهانی) بسیار بالاست، پیشنهاد ما این است حداقل بصورت ماهانه این بسته تحلیلی را تهیه و سبد خود را بروز کنید. (حتی در منفی ترین شرایط بازار)

پر رزق و روزی باشید انشالله.

این سبد نمونه است و مطالب پوشاننده شده است ، جهت دریافت سبد اصلی از طریق سایت اقدام نمایید

این مقاله فقط یک مقاله و گزارش است

(سیگنال و پیشنهاد خرید و یا فروش، ویا مشاوره سرمایه گذاری ویا سبدگردانی ویا سود تضمینی نیست)

کریپتو :

(این بخش بصورت آزمایشی است)

حضور و فعالیت در بازار کریپتو همواره با ریسک بسیار همراه است

توصیه میکنیم به هیچ عنوان بیش از ۵٪ از دارایی خود را به این بازار اختصاص ندهید.

در تحلیل های زیر نواحی سبز رنگ اهداف و نواحی زرد رنگ حمایت می باشد.

حد ضرر همه تحلیل ها تثبیت زیر ناحیه زرد رنگ می باشد .

ارزهای معرفی شده به جز آنهایی که (HIGH RISK) هستند مناسب هولدر کردن نیز می باشند.

اگر قصد نگهداری بلند مدت (هولدر) دارید ، مبلغی را به آن اختصاص دهید که از دست دادن آن برای شما

سخت نباشد و حداقل دیدگاه ۲ تا ۵ سال داشته باشید .

حد ضرر و سیگنال خروج در صورت افت بیت زیر ۵۶۵۰۰ فعال میشود.

مدیریت سرمایه به عهده خود عزیزان ، توصیه میشود جهت کاهش ریسک هیچ وقت فقط از یک موقعیت

استفاده نکنید و تعداد را افزایش دهید ، حد ضرر را مخصوصا در پر ریسک ها رعایت کنید

BTC/USD , 1D



اهداف پیش رو موج نزولی بیت کوین ۶۰۲۰۰ و ۵۶۵۰۰ می باشد

GMEE/USDT 1D



ENS/USDT , 1D



سبد مناسب برای **HOLD** (نگهداری بلند مدت چند ساله) :

